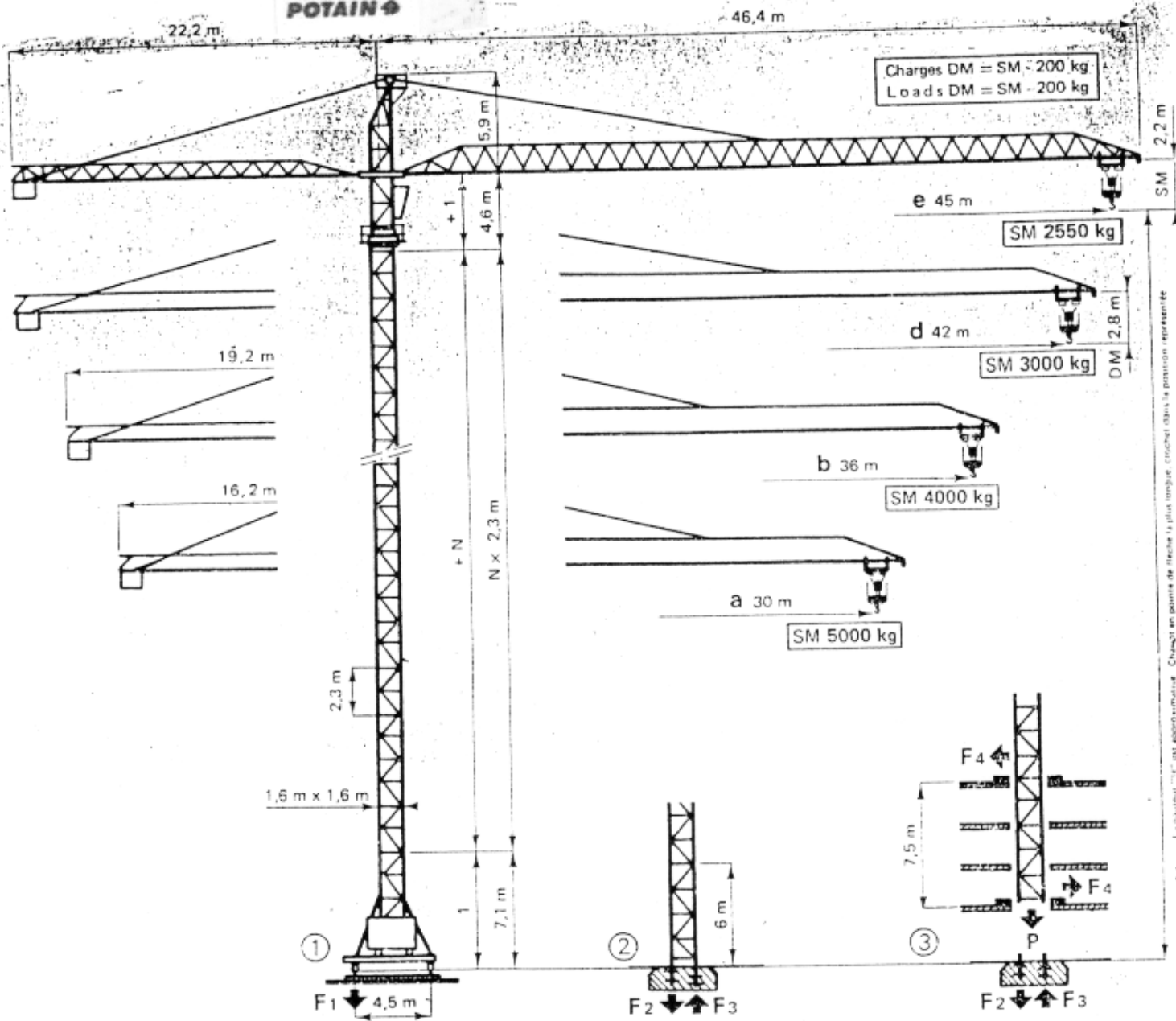


Potain

744 OS

10t



① H 1+15+1

F1 ●	58 t
F1 ■	65 t

② H 1+14+1

F2 ■	97.6 t
F3 ■	76.9 t

③ H 1+6+1

F2 ●	62 t	F4 ●	14 t
F3 ●	40 t	P ●	45 t

- En service - In service
- Hors service - Out of service

LEVAGE - HOISTING			
Treuil			kg
Hoist winch	SM	1	5000
		2	4000
		1	2500
		2	2000
RCS 2A	DM	1	10000
		2	8000
		1	5000
		2	4000
1 - Tambour - Drum		2 - Coquilles - Laggings	
Grande vitesse - High speed		Petite vitesse - Low speed	

H/SM			
Pylône Mast	1	2	3
	m	m	m
1 + 0 + 1	9.5	8.4	8.4
1 + 2 + 1	14.1	13	13
1 + 4 + 1	18.7	17.6	17.6
1 + 6 + 1	23.3	22.2	22.2
1 + 8 + 1	27.9	26.8	26.8
1 + 10 + 1	32.5	31.4	31.4
1 + 12 + 1	37.1	36	36
1 + 14 + 1	41.7	40.6	
1 + 15 + 1	44	42.9	
1 + 16 + 1	46.3	45.2	

H/DM = H/SM - 0.6 m

Anchorage Anchorage

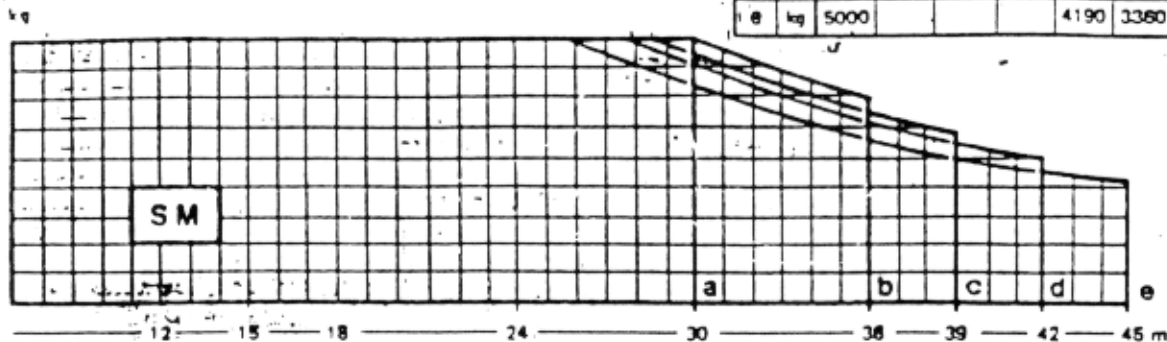
L'ensemble "H" est approprié à une charge en pointe de treillis la plus longue, croché dans la position représentée. H - The length under hook "H" is appropriate for any all longest jib end hook as per drawing.

744 CS

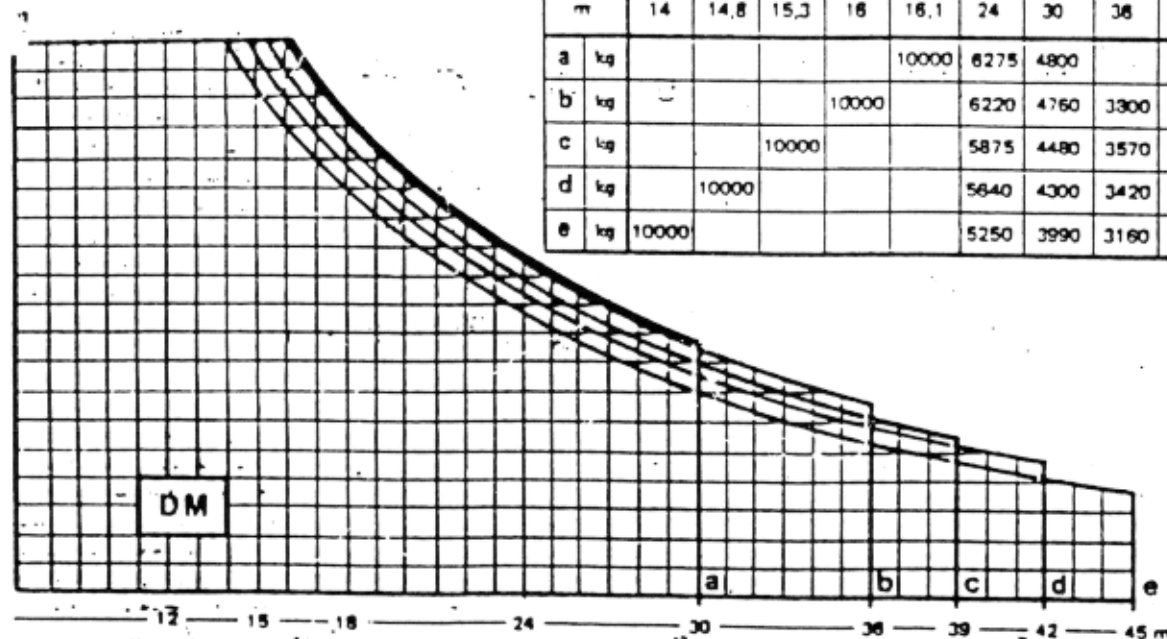
grue a tour
tower crane



m	25,8	27,4	28,2	29,8	30	36	39	42	45
a kg					5000				
b kg				5000		4000			
c kg			5000			3770	3425		
d kg		5000				3620	3285	3000	
e kg	5000				4190	3360	3050	2780	2550



m	14	14,8	15,3	16	16,1	24	30	36	39	42	45
a kg					10000	6275	4800				
b kg				10000		6220	4760	3300			
c kg			10000			5875	4480	3570	3225		
d kg		10000				5640	4300	3420	3085	2800	
e kg	10000					5250	3990	3160	2850	2580	2350



Orientation Slewling	RCO	0 — 0,9 tr/min rpm	2x8 ch hp	Puissance électrique nécessaire : 80 KVA Necessary electric power : 80 KVA
Chariot Jib-Trolley	RCC2	0 — 72 m/m n	8 ch hp	Courant triphasé 440 V - 60 Hz Mains supply 440 V - 3 phase 60 cycles
Translation Travelling	RT	30 m/m n	2x8 ch hp	Poids de la grue sans lest : 48 t Weight of crane without ballast : 48 t

Le poids de la grue indiqué correspond au cas ① avec flèche et hauteur maxi
The weight of the crane is indicated for ① with longest jib and maxi height under hook.



89, Av. Pt Roosevelt - F 94150 Chevilly-Larue
Tel. (1) 687.22.23 — Telex 270001